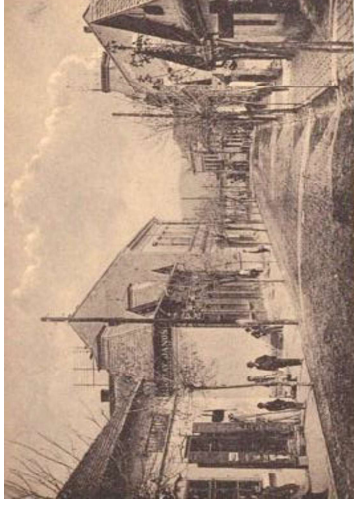


# SALGÓTARJÁN 100

## TÚRAMOZGALOM



**Az igazolófüzet tulajdonosa:** \_\_\_\_\_

**Lakcíme:** \_\_\_\_\_

**Egyesület (szakosztály) neve:** \_\_\_\_\_

Igazolom a „Salgótarján 100” elnevezésű túramozgalom teljesítését.

..... év ..... hó ..... nap

PH.



A Zöld Út Természetjárók Egyesülete elnöke

**SALGÓTARJÁN**

Tisztelt Túrázó!

Ön a Zöld Út Természetjárók Egyesülete ingyenes kiadványát tartja kezében. Salgótarján 2022-ben ünnepli városi nyilvánításának 100. évfordulóját. Ez alkalomból egyesületünk „Salgótarján 100” elnevezésű túramozgalmat hozott létre, mely kiadványával Salgótarján 1922-es városi nyilvánításának állít emléket, továbbá a természetjárás népszerűsítését kívánja előtérbe helyezni. Nagy örömünkre szolgál, hogy túramozgalmunk felkeltette érdeklődését és vállalkozik arra, hogy teljesítse felteletit. Túránkon bárki részt vehet, aki úgy gondolja, hogy ehhez megfelelő testi és lelki erőnléttel rendelkezik. Reméljük, hogy akik vállalkoznak a teljesítésre, szép élményekkel gazdagodva, sok különlegességet, érdekességet megismerve térnek haza túráinkról.

A teljesítés feltételei a következők: Aki a Zöld Út Természetjárók Egyesülete által 2022. január 1. és 2022. december 31. közötti meghirdetett családi, rövid, közepes és hosszú (nehézségi szintjének megfelelően különböző pontszámokkal ellátott) túrákon igazoltan részt vesz, év végére összesen legalább 100 pontot elér. Az adott túra teljesítésének igazolását a túravezető végzi jelen füzetben.

A feltetelek teljesítőit emléklappal (ST100 „laza” turista), a többszörösen teljesítőket (300 pont „kemény”, 600 pont „kőkemény” turista) emléklappal és egyedi ajándéktárgyakkal jutalmazzuk. Aki a meghirdetett túrákból minden túrát teljesít, külön díjazásban részesül! Mindezek átvételére később ismertetett helyszínen ([www.zute.hu](http://www.zute.hu) honlapon, 2023. január 1-től látható) lesz lehetőség, 2023. év elején. A teljesítésről szóló igazolófüzetet személyesen lehet leadni péntekenként 16–17 óra között az egyesület székhelyén, vagy megcímelve, a Zöld Út Természetjárók Egyesülete részére, a 3100 Salgótarján, Rákóczi út 36. címre kérjük elküldeni legkésőbb 2023. január 12-ig. A túramozgalmhoz kapcsolódó kérdéseket a [tmozg@zute.hu](mailto:tmozg@zute.hu) email címen várjuk. A résztvevők adatait a túramozgalom ideje alatt kezeljük, és harmadik fél részére nem adjuk át.

A túramozgalmban mindenki saját felelősségére vesz részt, a Zöld Út Természetjárók Egyesületétől kártérítés semmilyen formában nem igényelhető.

Mindenkinek élményekben gazdag, sok szép gyalogtúrát kívánunk!



A ZÜTE elnökségének nevében:

Mangó Éva

elnök

A város életében az újabb dinamikus fejlődés 1945 után indult meg. Az ipari üzemek és a bányászat fejlődésével párhuzamosan nagy ütemű városiasodás jellemezte. A modern elveken alapuló urbanizáció néhány évtized leforgása alatt megteremtette Salgótarján új városközpontját, amelyhez északi és déli irányban új városrészek csatlakoztak. 1950-ben a várososhoz csatolták az azzal egybeépült Baglyasalfát, ugyanebben az évben az addigi Balassagyarmat helyett Salgótarján lett Nógrád megye székhelye. Ezt követően 1961-ben Zagyvapálfalva, majd 1973-ban Zagyvarózna, 1977-ben Somoskőújfalva, majd Somoskő községeket csatolták Salgótarján közigazgatási területéhez. (2006-ban Somoskőújfalva újra önálló település lett.) Közigazgatásilag Salgótarjánhoz tartozik Salgóhánya is.

A városépítés nagy lendületet vett, mely az 1960-es és 1970-es években a városközpont rekonstrukciójában csúcsosodott ki. Salgótarján a modern várostervezés remeke lett, s az országban elsőként kapta meg az eredményes városfejlesztésért adományozott „Hild János urbanisztikai emlékérmét”. A város rekonstrukciójával egyidőben a termelő ágazatok mellett az oktatás, a közművelődés és a kulturális élet is gyorsan fejlődött. Több új általános és középiskola, kezdte meg működését, valamint megnyitotta kapuit a Pénzügyi és Számviteli Főiskola (1972-2012 között működött), s önálló zeneiskolával gyarapodott a város. A vonzó gazdasági sikerek hatására 1980-ra a népesség már meghaladta a 46 ezer főt. Azóta azonban folyamatosan csökken, a csökkenés üteme jelentősen meghaladja az országos átlagot, és fő oka a helyi gazdaság, főleg az ipar visszaesése, a nehézipari nagyvállalatok megszűnése. A mai 32 ezres népesség kevesebb, mint az 1960-as adatok.

Napiainkban már teljes egészében megszűnt a bányászat városunk környékén. Ennek ellenére a bányászati hagyományok, a bányászati emlékek továbbra is élnek a hétköznapiainkban. A bányászathoz kapcsolódóan a legjelentősebb ipari műemlékünk a Salgótarján belvárosában található Bányamúzeum. Földalatti részlegében, egy rövid séta során, az egykor működő bánya mindennapjaiba nyerhetünk betekintést.

Meg kell említenünk Dornay Béla helytörténész, muzeológus és kutató nevét, aki 1923-tól 1940-ig Salgótarjánban, a gimnáziumban tanárként dolgozott, ahol ezekben az években megteremtette a város múzeumának alapját. Honismertető munkásságával hozzájárult Salgótarján és a Karancs-Medves vidék népszerűsítéséhez.

Engedje meg, hogy röviden bemutassuk városunkat és környékének geológiai, történelmi, turisztikai nevezetességeit!

Salgótarján város Magyarország északi részén, a magyar-szlovák határ mentén, a Tarján és a Salgó patakok Y alakú, a Karancs-Medves vidék által koszorúzott észak-déli irányú völgyében helyezkedik el. Nyugatról a Karancs-hegy harmas vonulata magasodik városunk fölé. Tetején található a IV. Béla lányáról elnevezett Szent Margit kápolna, valamint a legmagasabb – 727 méteres – csúcsán a kilátó, melyről jó időben a Magas-Tátra vonulata is látható. Ezen hegyet a „Pálóc Olümposz”-ként is emlegetik a helyiek, hisz gyakran ködbe burkolózva „Isteni magaslatként” emelkedik ki a környezetéből.

Északi irányban a városba érkezők jól láthatják a Salgó várának jellegzetes alakját, valamint a közelében elhelyezkedő Kis-Salgó, vagy más néven „Boszorkány-kő” kiemelkedését. A salgói tanúhegyek mögött terül el, a szintén vulkáni tevékenységnek köszönhetően kialakult Medves-fennsík, mely Közép-Európa legnagyobb kiterjedésű bazaltfennsíkja. Keleti irányból a Pécskő sziklája határolja városunkat, mely napjainkban is kedvelt kirándulóhely a természetet kedvelők körében.

Salgótarján környékén számtalan kisebb-nagyobb kő- és szénbánya maradványa található. Ezek szépen rendezettek, valóságos szabadtéri bemutatók. Eresztvénynél, a Várberék-patak völgyében található a szénbányászati emléktáró. Itt fedezte fel Matussek Vencel és Fisher Antal 1766-ban a favágók útmutatása alapján a füstölő fekete földet, a szénkibúvást, mely közel két évszázadon át meghatározta a környék ipari fejlődését. Salgótarján történetében az új korszak kezdetét az 1845-ös év jelentette, amikor a már rég ismert szénlelőhelyen bécsi vállalkozók megnyitották a barnaszénbányákat. A barnaszénre alapozott ipar fejlődését nagymértékben előmozdította az 1867-ben megépített Budapest-Salgótarján vasútvonal. Ekkor kezdte meg működését a Salgótarjáni Kőszénbánya Rt., mely az ország egyik legjelentősebb bányászati vállalkozása lett. Néhány évvel később megalakult a Rimamurány-Salgótarján Vasmű Rt. A palackgyárt, mely az Öblösüveggyár elődje volt 1893-ban alapították. E három nagyvállalkozás volt a súlypontja Salgótarján gyors fejlődésének. Az addigi kis falucska néhány évtized alatt Nógrád megye legnépesebb települése (1920-ra több mint 23 ezer lakossal), országosan elismert, jelentős bánya- és iparváros lett. E folyamat eredményeként 1922-ben kapott városi rangot Salgótarján. Első polgármestere dr. Förster Kálmán volt, aki 21 éven keresztül egyengette a város életét. A háborút erősen megérintette a település, de hamar visszaállt minden a régi kerékvágásba.

<b>01. 08.</b>	<b>Kökénytúra</b>	<b>01. 15.</b>	<b>Kegyeleti túra</b>
13,5 km	^ 540 m ***	4,4 km	^ 250 m *
	<b>31 pont</b>		<b>12 pont</b>
<b>01. 16.</b>	<b>Vadretető túra</b>	<b>01. 22.</b>	<b>Várnak a várak</b>
11,6 km	^ 430 m ***	14,5 km	^ 370 m ***
	<b>26 pont</b>		<b>29 pont</b>
<b>01. 29.</b>	<b>ST100</b>	<b>02. 13.</b>	<b>Nyolcvan</b>
13,5 km	^ 580 m ***	14,5 km	^ 360 m ***
	<b>32 pont</b>		<b>29 pont</b>
<b>02. 20.</b>	<b>Sípark túra</b>	<b>02. 27.</b>	<b>Napozó túra</b>
13,5 km	^ 160 m ***	6,6 km	^ 175 m **
	<b>23 pont</b>		<b>13 pont</b>
<b>03. 05.</b>	<b>Nőnap túra</b>	<b>03. 12.</b>	<b>Kőbe vajt élet</b>
9 km	^ 330 m **	14 km	^ 410 m ***
	<b>20 pont</b>		<b>29 pont</b>
<b>03. 15.</b>	<b>Petőfi Sándor emléktúra</b>	<b>04. 02.</b>	<b>Salgó-Tarján-Vár</b>
8,6 km	^ 150 m *	14,6 km	^ 475 m ***
	<b>16 pont</b>		<b>31 pont</b>

<b>09.18.</b>	<b>Nagy-Egedi kilátás</b>	<b>09.24.</b>	<b>Szilvás-kői hasadék</b>
10 km	^ 450 m	14 km	^ 375 m
	**		**
	<b>24 pont</b>		<b>29 pont</b>
<b>09.25.</b>	<b>Dömösi körtúra</b>	<b>I 1.06.</b>	<b>Galagonyatúra</b>
9,5 km	^ 400 m	11 km	^ 400 m
	**		***
	<b>22 pont</b>		<b>25 pont</b>
<b>11.19.</b>	<b>Kőbányáról kőbányára</b>	<b>I 1.27.</b>	<b>Advent Egerben</b>
10 km	^ 480 m	9 km	^ 130 m
	***		**
	<b>25 pont</b>		<b>16 pont</b>
<b>12.10.</b>	<b>Luca napi túra</b>	<b>I 2.26.</b>	<b>Karácsonyi túra</b>
10 km	^ 400 m	10 km	^ 490 m
	**		**
	<b>23 pont</b>		<b>25 pont</b>
<b>12.31.</b>	<b>Szilveszter a Salgó várában</b>	<b>Mindösszesen:</b>	
7,2 km	^ 285 m		<b>17 pont</b>
	**		<b>pont</b>

Gratulálunk a teljesítéshez és köszönjük a részvétel!

<b>04.03.</b>	<b>Csővár</b>		<b>04.09.</b>	<b>Sáfránykereső túra</b>
10,6 km	^ 400 m	***	19 km	^ 755 m
		<b>24 pont</b>		<b>44 pont</b>
<b>04.18.</b>	<b>Locsolkodós túra</b>		<b>04.24.</b>	<b>Legéndi legendás</b>
11 km	^ 360 m	**	20 km	^ 530 m
		<b>24 pont</b>		<b>41 pont</b>
<b>05.04.</b>	<b>Szent Flórián túra</b>		<b>05.07.</b>	<b>Palócok a Zöldön</b>
13 km	^ 400 m	***	15 km	^ 400 m
		<b>28 pont</b>		<b>31 pont</b>
<b>05.08.</b>	<b>Dobogókő</b>		<b>05.14.</b>	<b>Szuhai keringő</b>
14,2 km	^ 580 m	***	20 km	^ 850 m
		<b>33 pont</b>		<b>47 pont</b>
<b>05.15.</b>	<b>Borvirág</b>		<b>05.21.</b>	<b>Maconkáról Maconkára</b>
13 km	^ 360 m	***	13,8 km	^ 165 m
		<b>27 pont</b>		<b>24 pont</b>
<b>05.28.</b>	<b>Markazi kör</b>		<b>06.11.</b>	<b>A Palóc Olümposz meghódítása</b>
17 km	^ 900 m	****	8,5 km	^ 510 m
		<b>44 pont</b>		<b>23 pont</b>

<b>06.12.</b>	<b>Kis-kőre fel!</b>				
15 km	^ 540 m	***			
		33 pont			
			18,5 km	^ 280 m	***
					33 pont
<b>06.19</b>	<b>Majdnem Egri vár</b>				
10,5 km	^ 400 m	***	13 km	^ 470 m	***
		24 pont			29 pont
<b>07.02.</b>	<b>Vályúhoz!!!</b>				
13,2	^ 460 m	***	12 km	^ 220 m	**
		29 pont			22 pont
<b>07.16.</b>	<b>Csörög a Csörgő</b>				
13,5 km	^ 465 m	***	9,8 km	^ 480 m	***
		30 pont			24 pont
<b>07.30.</b>	<b>Mátrai vulkántúra</b>				
15 km	^ 800 m	***	9 km	^ 200 m	**
		39 pont			18 pont
<b>09.10.</b>	<b>Kékesre LEI! 2</b>				
15 km	^ 800 m	***	12,5 km	^ 430 m	***
		39 pont			27 pont